



3 Jours de Belgique de Course d'Orientation

Table des matières

Bienvenue.....	5
Informations générales	9
Centre des courses.....	9
Programme général.....	9
A votre arrivée	9
Horaire infodesk.....	10
Logement au centre des courses	10
Buvette.....	11
Distributeurs automatiques de billets.....	11
Parking	11
Fléchage routier.....	11
Garderie - Parcours ficelle (jeunes enfants).....	13
Fun O'Club.....	13
Développement durable.....	14
Tri des déchets	15
Informations sportives.....	16
Système électronique de poinçonnage.....	16
Départs	16
Retardataires.....	17
Définitions de postes	17
Arrivées	17
Résultats et remise des prix	17

Jury – Plaintes ou Réclamations	18
Horaire des compétitions	18
Tiques.....	18
Symboles non IOF	18
Découverte	18
Entraînement.....	19
Étape 1 – Longue Distance	20
Étape 2 – Moyenne distance WRE.....	23
Étape 3 – Longue Distance	25
Numéros de téléphone importants.....	28
Remerciements.....	29
Nos sponsors.....	30

Bienvenue

Message du club organisateur

L'ASUB Orientation est très heureux de vous accueillir pour ces 3 Jours de Belgique de Course d'Orientation dans les pays de Neufchâteau et d'Herbeumont, connus pour leurs paysages façonnés par la Semois.

Cela fait maintenant trois ans qu'une équipe, composée en majorité de jeunes, vous les prépare. Au travers de plusieurs nouvelles cartes, ils vous proposent des parcours où l'aspect technique des cartes, primordial à nos yeux, est exploité. Nous espérons que vous, les concurrents, saurez apprécier le choix et la difficulté de nos terrains riches en détails avec, surtout le troisième jour, un relief bien marqué.

Par ailleurs, la dernière journée de ces 3 Jours de Belgique accueillera deux événements : tout d'abord le Raid Familial d'orientation, une course d'orientation en équipe de 2 à 6 coureurs, permettant de découvrir la course d'orientation de manière conviviale et où l'accent compétition est moins marqué. Ensuite, une première, un Trail d'orientation qui permettra de faire découvrir notre sport favori à un groupe de coureurs sans cesse croissant ces dernières années : les traileurs !

Notre équipe de bénévoles se tient à votre disposition pour vous permettre de vivre pleinement et sans soucis ces 3 Jours de Belgique 2016.

Au nom de l'ASUB Orientation, je remercie les communes de Neufchâteau et d'Herbeumont, ainsi que le Département de la Nature et des Forêts, de nous avoir permis de vous préparer cette compétition d'orientation.

Christophe Amerijckx
Président ASUB Orientation



Message du président de la FRSO

Chères amies et amis orienteurs,

Permettez-moi de vous souhaiter la bienvenue en Belgique à Neufchâteau et Herbeumont, au cœur de l'Ardenne. Ces 3 Jours de Belgique seront dans la continuité des précédents, c'est-à-dire que vous allez parcourir de long en large de merveilleux terrains variés et profiter au maximum de ceux-ci grâce au savoir-faire des très expérimentés organisateurs.

J'ai pu constater qu'ils n'ont pas rechigné à la tâche pour que cette compétition soit une réussite sportive et une manifestation conviviale et festive.

Le Luxembourg est une terre d'accueil, cette dénomination n'est pas usurpée. Je suis certain que vous apprécierez l'hospitalité locale ainsi que les efforts consentis par les organisateurs pour que votre séjour soit une pleine réussite.

Après la course, profitez des nombreuses possibilités touristiques des environs : avant de rejoindre votre logement, n'oubliez pas de goûter à la gastronomie du terroir aux bières locales.

Comme malheureusement, toute compétition à une fin, je vous souhaite, dès à présent, un bon retour dans vos foyers après avoir fait le plein de médailles et rempli votre tête de bons souvenirs d'une région où il fait bon vivre.

Jacques Hofmans

Président FRSO

Message du président de l'ABS0-BV0S

Chers amis orienteurs,

Bienvenue en Belgique, cœur de l'Europe, et bienvenue dans le merveilleux sud de notre province de Luxembourg.

C'est une bonne chose que vous ayez choisi de venir dans ce pays qui a récemment été témoin d'événements malheureux et qui pourrait donner l'impression de ne pas être accueillant.

Pendant ces 3 Jours de Belgique, cela sera bien différent : nous avons tout fait pour que vous puissiez vous sentir bien avant, pendant et après les compétitions. Laissons ces trois jours devenir une fête du sport, mais aussi de l'amitié et de la convivialité.

Au nom de l'Association Belge des Sports d'Oriente, je souhaite une franche réussite à tous les participants, organisateurs et collaborateurs.

Mark Van Bruggen
Président ABS0-BV0S

Message de monsieur le bourgmestre de Neufchâteau

C'est avec grand plaisir que la Commune de Neufchâteau accueille ces 14-15 et 16 mai 2016 les 3 jours de Belgique 2016 de course d'orientation.

Le développement et la création de nouvelles infrastructures sportives dans un cadre exceptionnel sont des atouts qui nous permettent d'accueillir nombre de sportifs en toutes disciplines durant toutes les périodes de l'année.

Dans un écrin nature exceptionnel, la vallée du lac, le bois d'Ospot, les importantes forêts de feuillus offrent un terrain de découverte extraordinaire aux promeneurs, joggeurs, VTT..... Cet environnement rural, vous entraînera des sentiers hors du commun et d'une exceptionnelle beauté.

Profitez de ces instants magiques et revenez-nous avec d'autres envies de découvertes, en famille entre amis. Des infrastructures d'accueil et d'hébergement sont à votre disposition aux quatre coins de la commune.

Soyez les bienvenu(e)s à Neufchâteau-la-sportive.

Dimitri FOURNY
Député-Bourgmestre

Message de madame la bourgmestre d'Herbeumont

Amis sportifs, bonjour et bienvenue à Herbeumont (en wallon Arbûmont), village typique de l'Ardenne belge situé en province du Luxembourg.

Il est baigné par la Semois. Situé au coeur de la forêt, il s'y dégage calme et sérénité accentués par un riche patrimoine architectural et paysager. Le château situé sur une colline escarpée au sud-ouest du village est classé au patrimoine majeur de Wallonie.

La ligne de chemin de fer 163A (Bertrix-Muno), créée en partie pour desservir l'industrie ardoisière de la région à son heure de gloire, fut fermée et défermée à partir de 1972. Le tracé, faisant actuellement partie du réseau pré-Ravel, est spectaculaire et comprend plusieurs ouvrages d'art dont un viaduc de 120 mètres de long et de plus de 35 mètres de hauteur. Cette partie du Ravel se nomme "la voie des pierres qui parlent" en hommage au riche passé d'extraction de schiste et de confection d'ardoises.

Le tourisme vert y a toute sa place : parcours permanents et station de trail, randonnées pédestres balisées, VTT, run and bike, équitation sont des activités déjà très pratiquées. La course d'orientation est moins connue mais a toute sa place dans notre belle commune. Nul doute que les pratiquants vont apprécier la nature restée vierge, la traversée de notre massif forestier et ce sentiment d'espace qu'offre notre environnement.

Bonne course et surtout beaucoup de plaisirs au travers des différents défis proposés. Ne perdez pas le nord ni votre boussole ! Sportivement vôtre.

Catherine Mathelin
Bourgmestre d'Herbeumont.

Informations générales

Centre des courses

Au centre sportif ADEPS du Lac à Neufchâteau.

Adresse : Cheravoie 2
6840 Neufchâteau
Téléphone : +32 61 27 79 01

Programme général

vendredi 13 mai	PM	Entraînement à Grandvoir
samedi 14 mai	AM	Entraînement à Grandvoir
	PM	Etape 1 – Longue distance à Nolinfaing
dimanche 15 mai	AM	Etape 2 – Moyenne distance à Nolinfaing (WRE)
lundi 16 mai	AM	Etape 3 – Longue distance à Herbeumont

A votre arrivée

Les compétiteurs, par l'intermédiaire de leur délégué de club, se feront remettre à l'accueil :

- les back-up, dossards et définitions de postes ;
- les plaquettes Emit (uniquement location) ;
- le programme des compétitions ;
- les bons de logement et de repas (pour les inscrits uniquement) ;
- les documents touristiques.

Attention, n'oubliez pas l'argent pour la caution des plaquettes EMIT de location (50€/plaquette).

Les dossards ne seront pas distribués aux personnes n'ayant pas payé leur inscription.

Horaire infodesk

L'équipe de l'infodesk est là pour répondre à toutes vos questions.

Heures d'ouverture :

vendredi 13 mai	Centre des courses	10:00 à 22:00
samedi 14 mai	Centre des courses	09:00 à 11:00 (seulement pour entraînement et logement)
	Arena	11:00 à 17:00
	Centre des courses	17:30 à 19:30
dimanche 15 mai	Arena	07:00 à 13:00
	Centre des courses	17:30 à 19:30
lundi 16 mai	Arena	07:00 à 14:00

Logement au centre des courses

Les délégués de club recevront les informations relatives au logement au centre des courses ainsi que les tickets de repas réservés (à présenter à l'entrée du restaurant).

Heures des repas :

	Déjeuner	Souper
vendredi 13 mai	-	19:00 à 19:45
samedi 14 mai	8:00 à 9:00	19:00 à 19:45
dimanche 15 mai	7:00 à 8:00	19:00 à 19:45
lundi 16 mai	6:00 à 7:00	-

Buvette

Chaque jour, une buvette proposera des bières locales, des softs et de la petite restauration sur l'arena.

Une buvette vous proposera également des bières locales et des softs au centre des courses

vendredi 13 mai	17:00 à 22:00
samedi 14 mai	18:00 à 22:00
dimanche 15 mai	14:30 à 23:00

Les temps de départ et résultats du jour seront affichés à la buvette. Les photos de la journée défileront également sur écran.

Distributeurs automatiques de billets

Des distributeurs automatiques de billets sont à votre disposition auprès des agences bancaires de Neufchâteau.

Soyez prévoyant pour la caution des plaquettes EMIT (50€/plaquette) ainsi que pour vos consommations à la buvette.

Parking

Un parking est prévu à côté de chaque arena. Suivez les instructions des organisateurs pour optimiser l'espace.

Attention, lors des étapes 1 et 2, il y a un minimum d'1,2 km à marcher entre le parking et le départ. Soyez prévoyant.

Fléchage routier

Un fléchage routier sera mis en place

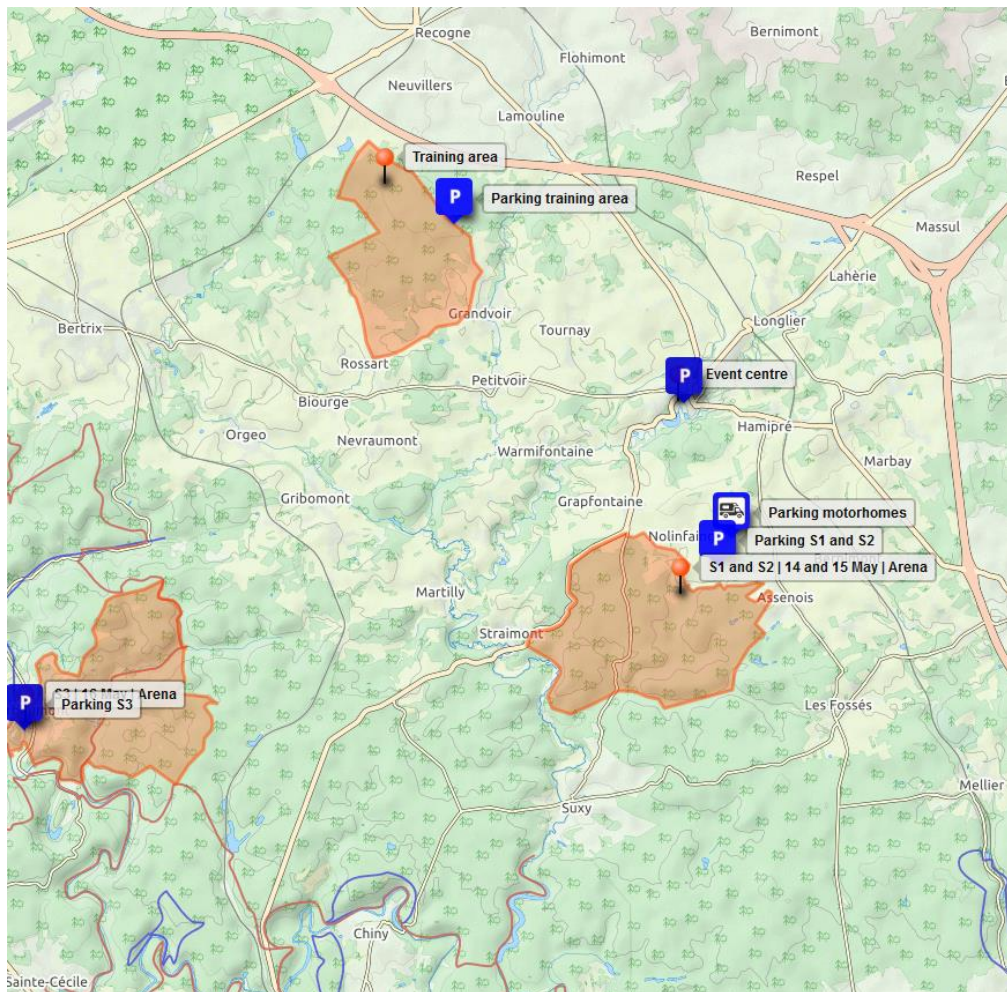
A partir du centre de course vers les étapes 1 et 2

A partir du centre du village d'Herbeumont vers l'étape 3

Localisation des étapes

Le plan ci-dessous reprend la localisation des différentes étapes ainsi que de l'entraînement.

Pour voir l'itinéraire précis, rendez-vous sur 2016.3days.be et accédez à la version complète de la carte.



Garderie - Parcours ficelle (jeunes enfants)

Une garderie gratuite sera installée sur la zone d'accueil de chacune des étapes. L'inscription préalable est demandée.

Pour une inscription de dernière minute, contactez directement le personnel de la garderie. De plus, les enfants sont invités à prendre part à une "course ficelle" gratuite.

Fun O'Club

Le Fun O'Club est de retour pour une édition 2016 encore plus fun. En plus d'une animation d'enfer sur les arenas, l'équipe d'animation vous propose chaque jour des activités au centre de course.

Programme :

vendredi 13 mai	20:00 à 21:00*	Verre d'accueil
samedi 14 mai	21:00 à 22:00*	Quizz
dimanche 15 ma	15:00 à 18:00	Course spéciale Beer-0
	21:00 à 23:00*	Soirée dansante

*la buvette sera déjà ouverte avant les activités, consultez les horaires dans ce bulletin.



Développement durable

Depuis quelques années, l'ASUB Orientation souhaite réduire encore l'impact de ses organisations sur l'environnement.

Nous souhaitons que le développement durable soit une donnée transversale sur l'ensemble de l'organisation des 3 Jours de Belgique 2016.



Les toilettes sèches permettront de transformer les restes de vos repas en engrais pour l'agriculture.



Un centre de tri sur chaque arena. De gentils organisateurs vous aideront à choisir la bonne poubelle !

un Sport
pour ma **Vert**
Planète



Des jetons réutilisables en féculé de pomme de terre !



De nombreux produits issus du commerce local : Orval, saucisses chestrolaises, bière des 4 Châteaux, Maitrank, ...



L'utilisation de gobelets réutilisables à l'arrivée et au bar permettra une diminution drastique de la consommation de matériaux fossiles

Attention : nous louons ces gobelets à une firme privée, merci de les laisser dans les bacs prévus à cet effet !

Tri des déchets

Chaque arena dispose d'un centre de tri des déchets. Merci de faire attention à correctement trier ceux-ci:

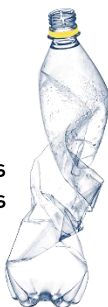
Canettes



Bouteilles
colorées

plastiques

Déchets Bouteilles
plastiques transparentes



Déchets organiques, pour
vos restes de pique-nique

Déchets Tetra briques



Déchets Tout venant : Pour ce que vous n'aurez
pas su mettre dans les autres poubelles

Informations sportives

Système électronique de poinçonnage

Le système utilisé est le système Emit

Il vous est demandé de fixer un back-up à votre badge. Ce petit papier permet de contrôler le passage aux postes en cas de défaillance électronique.

Attention : pas de back up = pas de départ !

Une caution de 50 € par badge vous est demandée à la réception. N'oubliez pas prévoir suffisamment d'argent en conséquence.



Départs

Les concurrents sont appelés 3 minutes avant leur départ. (H-3)

Vos back-up vous seront distribués par votre responsable de club. Ne les oubliez pas, ils ne seront pas disponibles au départ.

H/D – 10 : Les H/D-10 n'ont pas de temps de départ prédéfini. Ils peuvent se présenter au départ quand ils le souhaitent. Les responsables du départ veilleront toutefois à faire partir les coureurs avec un écart minimum. Les parents qui accompagnent leur enfant (H/D10S) peuvent le faire **après leur propre course**.

Étape 1 : Il y aura deux départs, en fonction des parcours. Soyez bien attentif lors de la bifurcation.

Départ 1

M-16, M-18, M-20, M21, ME,
M35, MB, M40, M45, M50, M55,
W-20, W21, WE, W35

Départ 2

All others

Retardataires

Si vous arrivez en retard au départ, signalez-vous directement. Suivez les instructions des organisateurs. Vous serez intégrés à la procédure de départ au moment qu'ils jugeront approprié.

Définitions de postes

Vous recevrez vos définitions de postes dans votre enveloppe de club, en même temps que votre dossard. Elles ne seront plus disponibles, ni sur l'arena, ni au départ. En revanche, elles seront sur les cartes.

Arrivées

A l'arrivée, le concurrent conserve sa carte de course. Nous invitons toutefois chacun à rester fair-play en ne montrant pas sa carte aux concurrents qui n'ont pas encore pris le départ.

!Attention !

Lors des étapes 1 et 2, il y a deux "derniers postes" et deux couloirs d'arrivée distincts :

- compétiteurs inscrits aux 3 Jours
- compétiteurs qui s'inscrivent sur place.

Un coureur sera automatiquement disqualifié s'il ne pointe pas le bon dernier poste.

En sortant de la zone d'arrivée, merci de déposer votre gobelet réutilisable dans la caisse prévue à cet effet.

Résultats et remise des prix

Les résultats provisoires seront affichés sur les aires d'arrivée. Les résultats définitifs seront affichés au Centre des Courses au soir de chacune des étapes.

Une cérémonie de remise des prix aura lieu le lundi 16 mai dès 13:30 sur la zone d'arrivée pour les 3 premiers du classement général final de chaque catégorie.

Jury – Plaintes ou Réclamations

Les litiges relatifs :

- à la compétition doivent être déposés à l'infodesk, sur l'arena, avant la fermeture des circuits de l'étape.
- aux résultats (temps, déclassés) doivent être déposés à l'infodesk, dans l'heure suivant l'arrivée du concurrent.

Lors de la deuxième étape, les règles IOF relatives aux WRE en matière de plaintes et réclamations sont d'application (articles 27 et 28).

Le jury est composé de :

Bruno Haberkorn (FR - ADOC)

Wim Vervoort (BE- TROL)

Aline Hermans (BE - COLg)

Horaire des compétitions

	Premier départ	Fermeture des contrôles
Étape 1	13:00	18:30
Étape 2	9:00	14:30
Étape 3	8:00	14:30

Tiques

Attention, des tiques sont présentes sur les zones de course. Prenez vos précautions.

Symboles non IOF

terrasse

○ rond brun

souche

X croix noire

Découverte

De nombreuses formules découvertes sont également disponibles : RandOrientation, parcours CO faciles et difficiles, OrientTRAIL.

Allez faire un tour à l'infodesk pour en savoir plus !

Entraînement

Horaire

L'entraînement est accessible :

vendredi 13 mai

13:00 à 20:00*

samedi 14 mai

10:00 à 12:00*

* N'oubliez pas de passer chercher votre carte (**3€/carte**) au centre des courses.

Carte

Grandvoir

Échelle : 1/10 000 ou 1/15 000

Équidistance : 5 m

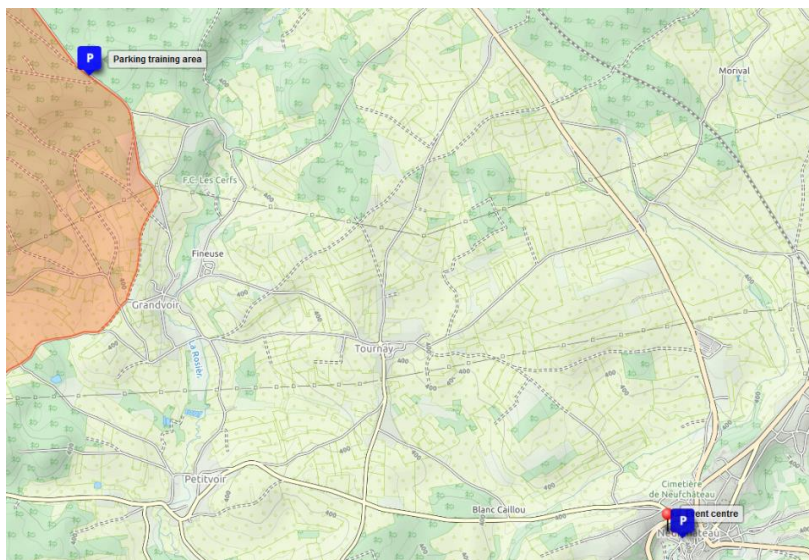
Relevés et dessins : Pavel Ivanov

Terrain

Située à moins de 10km de l'Event Center, il s'agit d'une forêt à visibilité importante et relief modéré, aux détails de végétation très nombreux. Deux parcours de 4 et 6 km sont proposés, ainsi qu'un réseau de postes libre.

Traceur – contrôleur

Catherine Hoofd - Christophe BERNARD



Étape 1 – Longue Distance

Carte

Nolinfaing - Les Fossés

Échelle : 1/7 500 ou 1/10 000 ou 1/15 000

Équidistance : 5 m

Relevés et dessin : Marian COTIRTA & Marius ANGHEL

Traceur - contrôleur

Tarmo Kuub – Thierry Lamury

Terrain

La première étape des 3 Jours aura lieu en partie sur la carte de Suxy - Les Fossés qui n'a plus été utilisée depuis 1985 (30%), et en partie sur du terrain totalement neuf (70 %). L'ensemble présente une variété paysagère notable pour un terrain exclusivement forestier.

Le nord de la forêt est caractérisé par un relief doux, une végétation relativement détaillée mais souvent indistincte, une excellente courabilité, un réseau de chemins (parfois peu visibles) dense, et la présence de très nombreuses charbonnières et buttes.

Le sud est marqué par deux grandes vallées dégagées aux flancs raides, une végétation très détaillée, la présence de nombreux éléments orographiques, quelques affleurements rocheux conséquents et un réseau de chemins relativement dense.

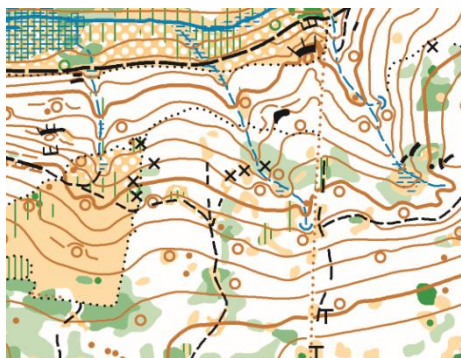
Départs

13 : 00 - 16 : 00

Distance Arena – Départ

Départ 1 : 1 400 m

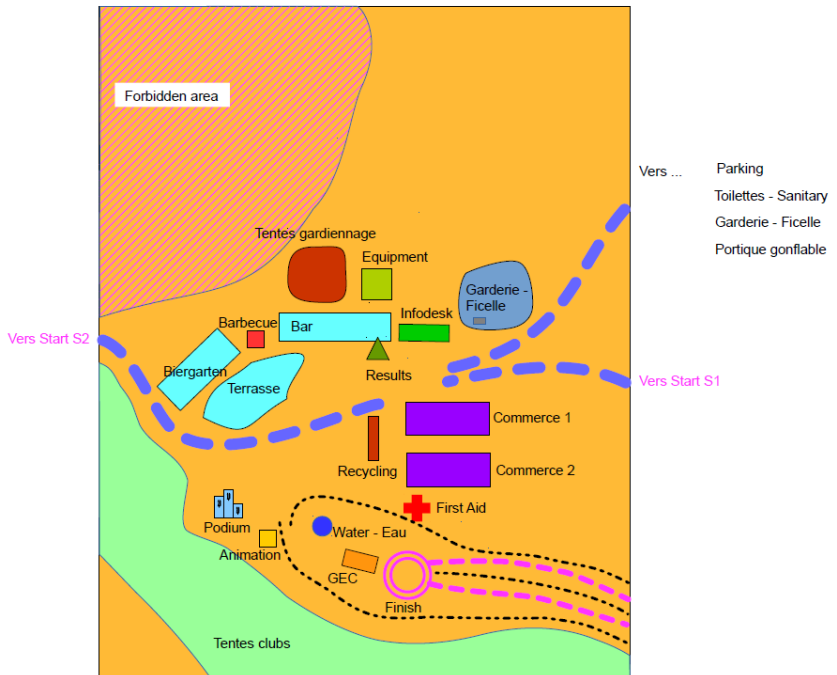
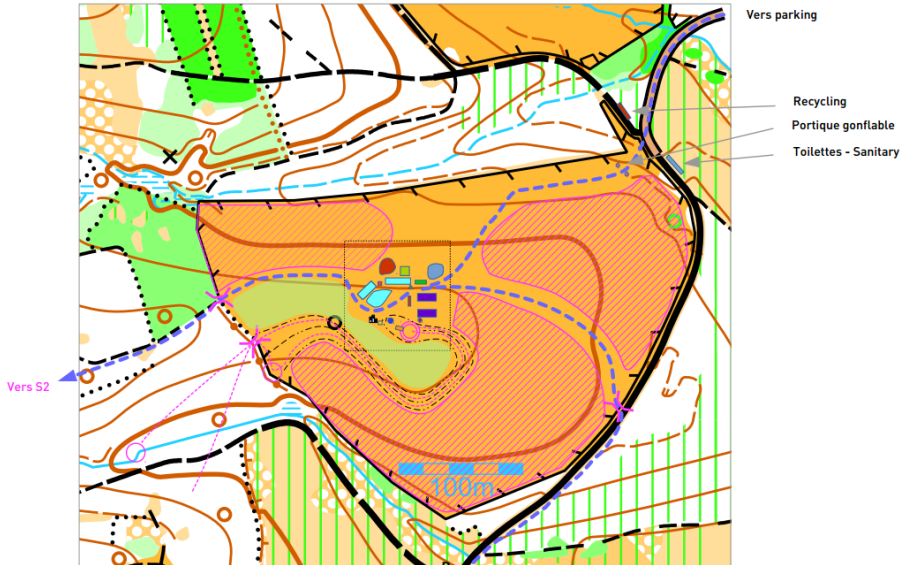
Départ 2 : 900 m



Etape 1 – Samedi 14 mai – Longue distance

Etape 1	Distance	Dénivelée	Echelle	# postes	Départ	Ravitaillement
M-10	1960	35	1:7500	10	Start 2	0,5
M-12	2900	70	1:7500	13	Start 2	1,4
M-14	4060	145	1:10000	15	Start 2	2,6
M-16	6290	270	1:10000	22	Start 1	4,5
M-18	7690	335	1:15000	17	Start 1	4,7 + 6,2
M-20	8810	370	1:15000	22	Start 1	5,9 + 7,3
M21	9480	390	1:15000	27	Start 1	6,0 + 7,9
M35	8810	370	1:15000	22	Start 1	5,9 + 7,3
M40	7690	335	1:15000	17	Start 1	4,7 + 6,2
M45	6860	335	1:10000	16	Start 1	3,8 + 5,3
M50	6290	270	1:10000	22	Start 1	4,5
M55	5390	220	1:10000	16	Start 1	4,0
M60	5010	200	1:10000	16	Start 2	3,1
M65	4060	145	1:10000	15	Start 2	2,6
M70	3110	90	1:7500	14	Start 2	1,7
M75	3110	90	1:7500	14	Start 2	1,7
M80	3110	90	1:7500	14	Start 2	1,7
M85	3110	90	1:7500	14	Start 2	1,7
MB	5910	245	1:10000	25	Start 1	4,3
ME	11590	510	1:15000	31	Start 1	4,8 + 9,9
W-10	1960	35	1:7500	10	Start 2	0,5
W-12	2900	70	1:7500	13	Start 2	1,4
W-14	3660	110	1:10000	14	Start 2	2,1
W-16	4440	175	1:10000	14	Start 2	2,6
W-18	5010	200	1:10000	16	Start 2	3,1
W-20	5390	220	1:10000	16	Start 1	4,0
W21	5910	245	1:10000	25	Start 1	4,3
W35	5390	220	1:10000	16	Start 1	4,0
W40	5010	200	1:10000	16	Start 2	3,1
W45	4440	175	1:10000	14	Start 2	2,6
W50	4440	175	1:10000	14	Start 2	2,6
W55	3660	110	1:10000	14	Start 2	2,1
W60	3660	110	1:10000	14	Start 2	2,1
W65	3110	90	1:7500	14	Start 2	1,7
W70	3110	90	1:7500	14	Start 2	1,7
WB	4060	145	1:10000	15	Start 2	2,6
WE	8060	375	1:15000	19	Start 1	4,7 + 6,6

Arena étape 1 & 2



Étape 2 – Moyenne distance WRE

Carte

Nolinfaing ouest

Échelle : 1/7 500 ou 1/10 000

Équidistance : 5m

Relevés et dessin : Marian COTIRTA & Marius ANGHEL

Terrain

Le deuxième jour, World Ranking Event, vous amènera sur un terrain totalement vierge d'orientation. Le relief y est modéré, le réseau de chemin dense quoique parfois peu distinct et les éléments de relief ponctuel (charbonnières, buttes) nombreux.

La partie ouest présente une végétation détaillée et parfois dense, à la courabilité variable. La partie est offre une forêt très courante quoique ne manquant pas de challenge technique.

Traceur - contrôleur

Christophe Bernard

Jean-François Krier

Eric Hully (IOF)

Départs

09 : 00 – 12 : 00

Distance Arena – Départ

1 600 m



Etape 2 – Dimanche 15 mai – Moyenne distance					
Etape 2	Distance	Dénivelée	Echelle	# postes	Ravitaillemen t
M-10	2300	45	1:7500	12	
M-12	2570	50	1:7500	13	
M-14	3020	50	1:10000	15	
M-16	3930	60	1:10000	18	
M-18	4540	80	1:10000	21	
M-20	4940	145	1:10000	18	
M21	5610	160	1:10000	21	
M35	4940	145	1:10000	18	
M40	4540	80	1:10000	21	
M45	4180	80	1:10000	18	
M50	3930	60	1:10000	18	
M55	3590	70	1:10000	17	
M60	3480	55	1:10000	16	
M65	3020	50	1:10000	15	
M70	2790	55	1:7500	13	
M75	2790	55	1:7500	13	
M80	2790	55	1:7500	13	
M85	2790	55	1:7500	13	
MB	3830	75	1:10000	18	
ME	6440	225	1:10000	25	3,8 km
W-10	2300	45	1:7500	12	
W-12	2570	50	1:7500	13	
W-14	2780	50	1:10000	12	
W-16	3310	55	1:10000	15	
W-18	3480	55	1:10000	16	
W-20	3590	70	1:10000	17	
W21	3830	75	1:10000	18	
W35	3590	70	1:10000	17	
W40	3480	55	1:10000	16	
W45	3310	55	1:10000	15	
W50	3310	55	1:10000	15	
W55	2780	50	1:10000	12	
W60	2780	50	1:10000	12	
W65	2790	55	1:7500	13	
W70	2790	55	1:7500	13	
WB	3020	50	1:10000	15	
WE	4870	140	1:10000	22	2,2 km

Étape 3 – Longue Distance

Carte

Herbeumont

Échelle : 1/7 500, 1/10 000 ou 1/15 000

Équidistance : 5 m

Relevés et dessin : Marian COTIRTA, Bruno MARCHEGAY & Ionut ZINCA

Terrain

Le troisième et dernier jour sera le théâtre d'une longue distance mémorable sur une carte totalement neuve. Cette partie de la forêt d'Herbeumont, bordée au sud-ouest par la Semois, est coupée de vallées très marquées. Certains flancs et plateaux sont couverts de hauts feuillus rendant la forêt très courante, d'autres zones s'illustrent par une végétation très détaillée, parfois dense, exigeant une orientation précise.

La carte comporte de très nombreux éléments ponctuels (falaises, charbonnières, buttes, souches). Le réseau de chemin est assez dense.

La toute dernière partie de course vous emmènera au cœur du village d'Herbeumont.

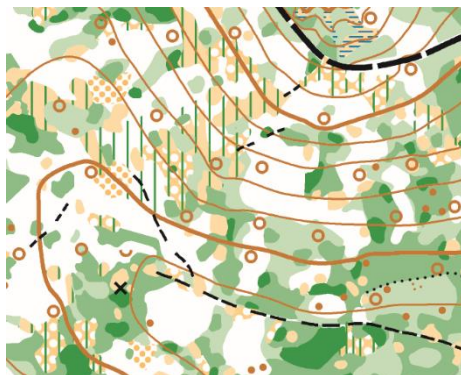
Traceur - contrôleur

Jean-Baptiste Colomb

Catherine Hoofd

Départs

08 : 00 – 11 : 30



Distance Arena – Départ

1 500 m - 80 m D+

Arena étape 3



Etape 3 – Lundi 16 mai – Longue distance					
Etape 3	Distance	Dénivelée	Echelle	# postes	Ravitaillement
M-10	2640	65	1:7500	11	0
M-12	2520	65	1:7500	10	0
M-14	3510	215	1:10000	14	1
M-16	5640	295	1:10000	20	2
M-18	6880	350	1:15000	18	4
M-20	8050	335	1:15000	21	4
M21	8910	495	1:15000	22	4
M35	8000	335	1:15000	20	4
M40	6880	350	1:15000	18	4
M45	5810	235	1:10000	20	2
M50	5640	295	1:10000	20	2
M55	5030	290	1:10000	15	2
M60	4510	240	1:10000	16	2
M65	3510	215	1:10000	14	1
M70	2650	95	1:7500	12	0
M75	2650	95	1:7500	12	0
M80	2650	95	1:7500	12	0
M85	2650	95	1:7500	12	0
MB	5200	250	1:10000	18	2
ME	10860	485	1:15000	26	3
W-10	2640	65	1:7500	11	0
W-12	2520	65	1:7500	10	0
W-14	3210	185	1:10000	14	1
W-16	3950	205	1:10000	14	1
W-18	4510	240	1:10000	16	2
W-20	5030	290	1:10000	15	2
W21	5200	250	1:10000	18	2
W35	5030	290	1:10000	15	2
W40	4510	240	1:10000	16	2
W45	3950	205	1:10000	14	1
W50	3950	205	1:10000	14	1
W55	3210	185	1:10000	14	1
W60	3210	185	1:10000	14	1
W65	2650	95	1:7500	12	0
W70	2650	95	1:7500	12	0
WB	3510	215	1:10000	14	1
WE	7440	335	1:15000	19	4

Numéros de téléphone importants

En cas de soucis, référez-vous en premier lieu aux organisateurs, qui pourront vous renseigner ou appeler le service approprié.

Une permanence est également effectuée sur l'arena par la Croix-Rouge.

Quelques numéros et adresses utiles :

Police	101
Pompiers	112
Médecin de garde	1733
Pharmacie de garde	1733

Centre hospitalier de l'Ardenne-Libramont
Avenue d'Houffalize 35
6800 Libramont
+32 (0)61 238 111
+32 (0) 61 238 100

Cliniques Sud Luxembourg
Rue des déportés 137
6700 Arlon
+32 (0) 63 231 11

Remerciements

- Monsieur Rachid Madrane, Ministre des Sports de la Communauté Française de Belgique
- Monsieur René Collin, Ministre du Tourisme de Wallonie
- Monsieur Patrick Adam, Député « Sports » de la Province de Luxembourg
- la Commune de Neufchâteau, son Bourgmestre Dimitri Fourny et son Echevin des Sports Ch. Grandjean
- la Commune d'Herbeumont et sa Bourgmestre Madame Mathelin
- Monsieur Benjamin DePotter, Ingénieur DNF de Neufchâteau
- Monsieur Jean Robert François, Ingénieur DNF d'Habay la Neuve
- l'Administration d'Education Physique et des Sports (ADEPS)
- la Fédération Touristique du Luxembourg Belge (FTLB)
- Monsieur Andris, Directeur du Centre ADEPS du Lac à Neufchâteau
- Monsieur Duquesne, Directeur du Centre ADEPS de l'Hydrion à Arlon
- Monsieur Lormans, Directeur du Centre ADEPS du Liry à Chiny
- les clubs de la FRSO qui nous ont prêté du matériel

Nos sponsors



Wallonie



Province de Luxembourg



FÉDÉRATION
WALLONIE-BRUXELLES



MORE THAN STORES.

